

リーフアーキテクチャ

くみのきモデルハウス

CONCEPT BOOK

\* 「くみのき」とは  
リーフ本社のある地名、大阪狭山市  
茱萸木（くみのき）が由来。昔から  
天然の茱萸（ぐみ）が自生していま  
した。本社ショールームのそばにも  
生えています。



- 1.コンセプト
- 2.外構計画
- 3.建物外装
- 4.建物内装
- 5.平面計画
- 6.断熱性能
- 7.構造計画
- 8.空調計画
- 9.インテリア
- 10.60年保証
- 11.完成見学会
- 12.販売条件



# 1.コンセプト これからの普通の家 NEXT STANDARD

電気代も  
値上がり!?

3年前の3割  
アップ!?

建物が値上がり

冬、暖かく  
夏、涼しい  
家に住みたい

土地も値上がり

性能基準引上げ

これからの「普通」の家って?

お洒落な家に住みたい



## 30年前、視察旅行で見た西海岸の住宅事情


住みながら手入れを重ねることで  
購入時より高い値段で売却し  
次の住まいを手に入れる。

家の基本的な性能が満たされているから  
家具やインテリアにも予算が振り向けられ  
暮らしの質が充実する。

日本の住宅は30年前の米国と比べて??



サンフランシスコの街並み



維持費が安く  
長持ちする家

光熱費を節約  
しながら快適  
に暮らせる家

性能もデザイ  
ンも

素敵な家具に囲  
まれたい

自然の木を感じ  
たい

小さくても庭が  
欲しい

これからの「普通」の家は！

小さな家で豊かに暮らす

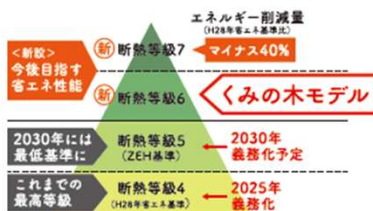


性能だけじゃつまらない・かわいいだけじゃちょっと不安

## SPEC

### 高断熱高气密

住宅性能表示制度 断熱等性能等級



2030年義務化予定の断熱等級5を上回る。等級7に近い等級6。全棟気密測定実施でC値0.5以下保証。

### 耐震等級3

全棟許容応力度計算実施により耐震等級3を実現。

### 全館空調

冷暖房負荷計算により家庭用エアコン2台で全館空調。

### 太陽光搭載

SHARP製3.3KW

## INTERIOR

### キッチン

天然木で造ったまるで家具のようなキッチンが標準装備。

### 家具

ダイニングテーブルやソファもコーディネーターがご提案。住宅ローンでの支払いにも対応。

### 照明・雑貨

コーディネーターの提案でモデルハウスのようなお洒落で可愛いディスプレイが実現。



2世代（60年）住み続けることの出来る  
性能と良質なインテリアを兼ね備えた  
33坪の敷地に建つ27坪のコンパクトハウス

## 2.外構計画

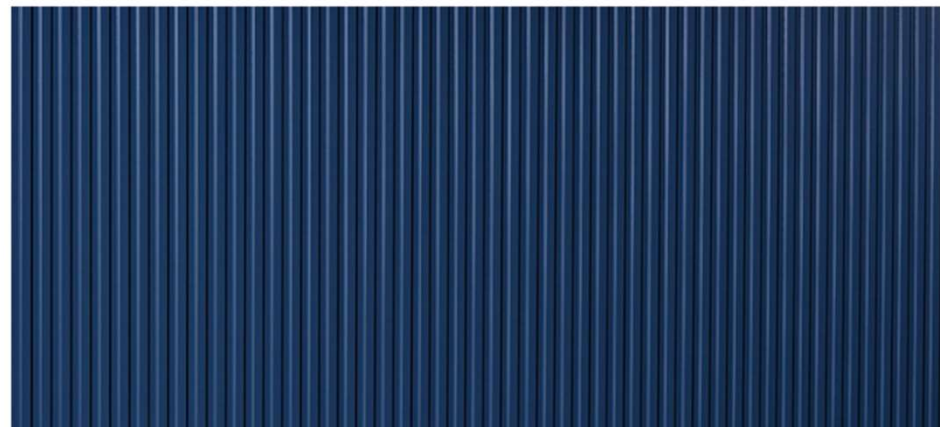
33坪の敷地ながら駐車スペース2台（普通車＋軽自動車）確保。プライバシーが確保されたウッドデッキの前にはシンボルツリーのアオダモが植わります。



### 3.外装

外壁にはメンテナンス費用の少ない金属サイディングを使用。準防火地域でありながら、玄関ポーチ周りは屋久島地杉貼り。軒天井は全周、天然木杉板張りで癒しの空間に

#### SP-ガルスパン



屋久島地杉

屋久島-温帯に位置する島で、かつ2000m近い山々があるため空にダムがあると言われるほど1年中雨が降る特殊環境。花崗岩が隆起してできた地質。その昔は豊臣秀吉が京都方広寺の大仏殿建立にも使用したといわれる良材の産地。更には、木の屋根である平木を年貢として納めていた歴史。そこに共通するのは「高い油分」「独自の含有成分バランス」に起因する「高い耐久性」「高い耐候性」「強度」

この土地の地杉は「日本杉=JAPANESE CEDAR」でありながら、それとは別の「もうひとつの日本のCEDAR」と私たちは考えます。その特徴から「J.RED CEDAR 屋久島地杉シリーズ」-屋久島独自の環境が生み出すひとつ上の樹種性能からこのタイトルをつけました。各種製品でお客様にご提供することと共に、「世界遺産保全」「林業の活性化」と連携した独自のサプライスキームの構築も目指し、国産材を使う感動をお届けしていきます。





## 4.内装

壁と天井には塗壁のような通気性を持つエコフリース。ご自分で塗装することもできます。床はオイル塗装天然木アカシア無垢フローリング。造作カウンターはナラ無垢板を使用。アクセントにラワン合板なども使い自然素材にあふれるインテリアに。



上から重ね塗りが可能。不燃材料認定の壁紙です。

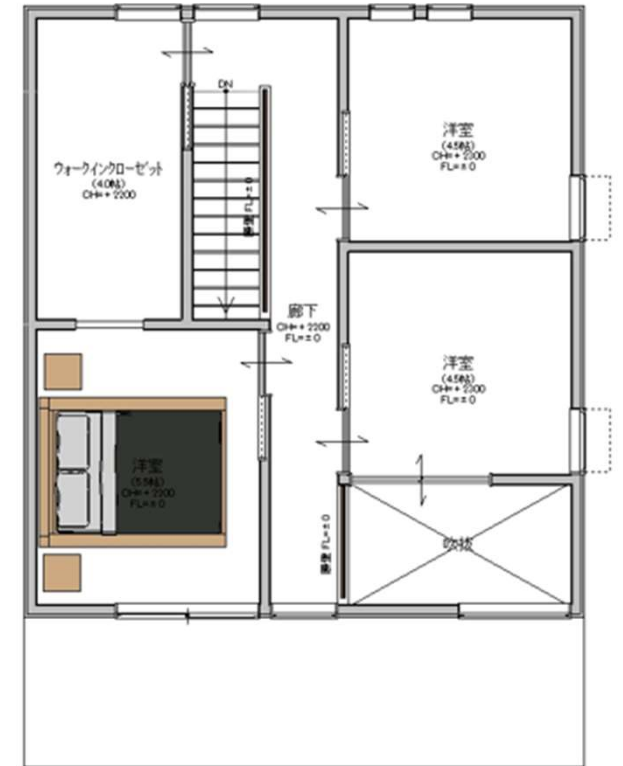
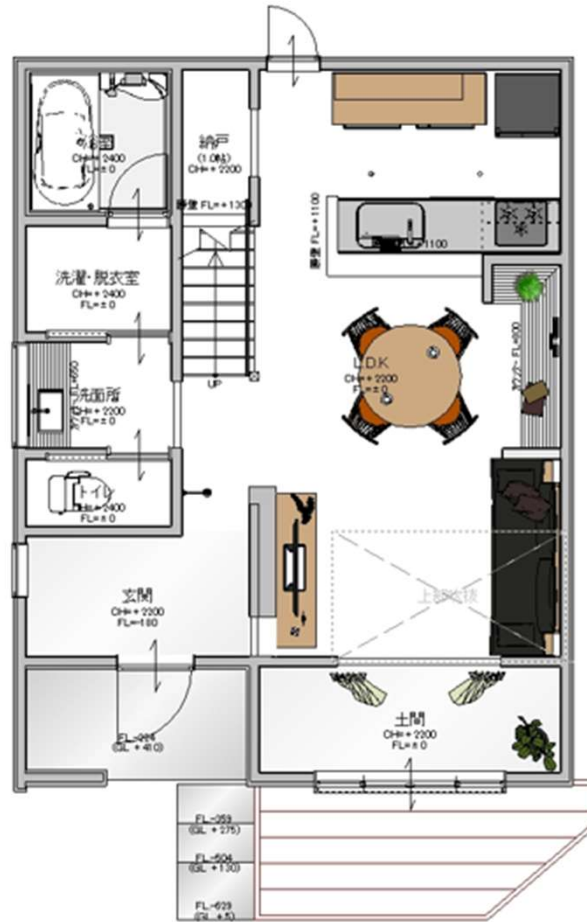
エコフリースは、パルプ等の自然素材を主原料とし、強化のためにポリエステルを加えた壁紙用のフリース（不織布）に工場塗装を施したものです。日本の住宅では、表面がビニール製・裏面が紙製のビニールクロスが90%以上を占めていますが、フリースを基材とした壁紙は耐久性・施工性に優れ、世界でシェアを伸ばしています。



1階、2階ともに床材は天然木アカシア無垢フローリング（オイル塗装）を使用しています。

## 5. 平面計画

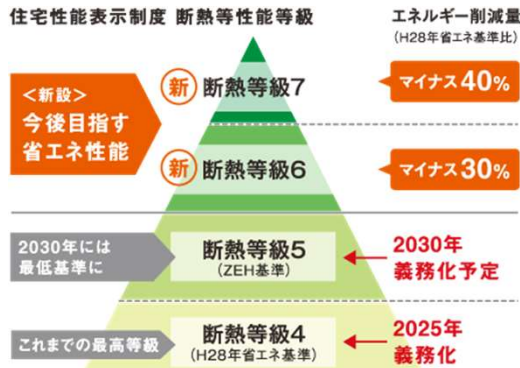
「居場所」にこだわったLDK。対面キッチン、ダイニング、テーブルカウンター、造作ソファ、サンルーム、ウッドデッキと家族それぞれが好きな場所にいながらも一体感を感じれるように設計。



# 6.高断熱高気密

Ua値0.33w/m<sup>2</sup>K  
の高断熱住宅

全棟気密測定実施  
C値0.5cm<sup>2</sup>/m<sup>2</sup>保証



## くみのきモデル様邸 性能計算結果 (暖冷房エネルギー) (6地域 堺)

Serial No.0338

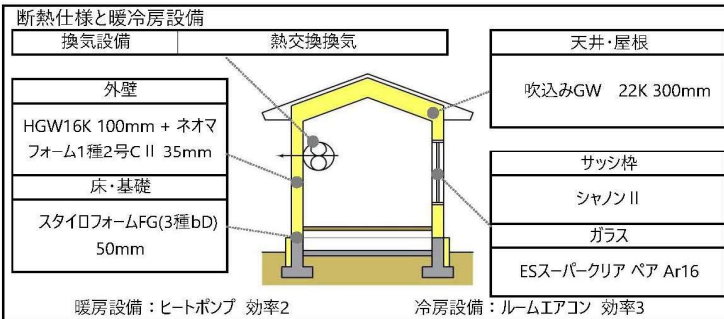
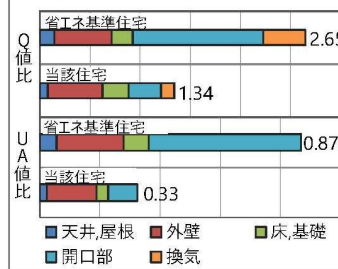
各性能値,自然温度差等計算結果

Q値	1.34 [W/m <sup>2</sup> K]
UA値	0.33 [W/m <sup>2</sup> K]
ηAC値	0.8 [-]

	暖房期	冷房期
デグレーデー	714	842
自然温度差	7.12	6.11
日射取得熱	461	335

※堺のデグレーデー  
暖房DD D<sub>18-18</sub>: 1490  
冷房DD D<sub>27-27</sub>: 748

住宅の熱損失



各月の平均外気温と平均室温

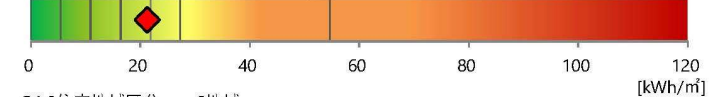


※自然室温: 空調なしでの、日射取得と室内発熱による月平均室温です。  
暖冷房エネルギーは熱損失と上記暖房(冷房)DDより計算します。

暖冷房エネルギー計算結果 (冷房は冷房必須期間負荷を表示)

	住宅全体	1㎡あたり
暖房負荷	2001 [kWh]	21.3 [kWh/㎡]
冷房負荷	2352 [kWh]	25.1 [kWh/㎡]

Q1.0住宅のレベル判定

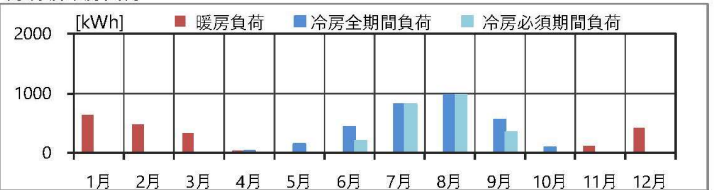


Q1.0住宅地域区分 6地域

Q1.0住宅レベル基準	熱負荷(kwh以下)		省エネ基準住宅1㎡に対して
	1㎡あたり	住宅全体	
省エネ基準	100%	54.6	586
準 Q1.0	50%以下	27.3	293
Q1.0 L1	40%以下	21.9	235
Q1.0 L2	30%以下	16.4	176
Q1.0 L3	20%以下	10.9	117
Q1.0 L4	10%以下	5.5	59

省エネ基準住宅1㎡に対して	39.0%
この住宅は	<b>Q1.0住宅Level-1</b>

月別暖冷房負荷



暖冷房エネルギー,燃費計算結果

	省エネ基準住宅[kWh]	熱負荷[kWh]	当該住宅				
			使用熱源	消費量	効率	単価[円]	燃費[円]
暖房	5,129	2,001	電気	1,001 kWh	2.00	30	30,030
冷房	3,336	2,352	電気	784 kWh	3.00	30	23,524
合計	8,466	4,354	-	-	-	-	53,554

暖冷房設定:金館連続運転 暖房設定室温 20°C 冷房設定室温 26°C 湿度60%  
気象データ: 拡張メダス気象データ2010年版 標準年気象データを使用

太陽光発電3.5KWの自家消費で光熱費がさらにお得に



## 7.構造

リーフアーキテクチャの住宅は全棟、許容応力度計算による耐震等級3を取得しています。

# 住宅に求められる耐震性能は？

耐震等級は数字が大きくなるにつれ性能がUP  
より安心です



大地震でも倒壊しない程度  
(損傷は大きい)  
【建築基準法レベル】



病院や学校の  
耐震性能  
【長期優良住宅レベル】



消防署や警察など  
防災の拠点となる建物  
の耐震性能

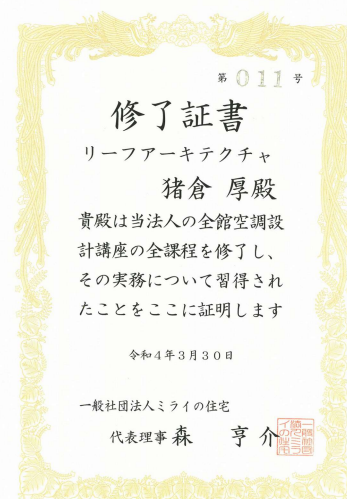
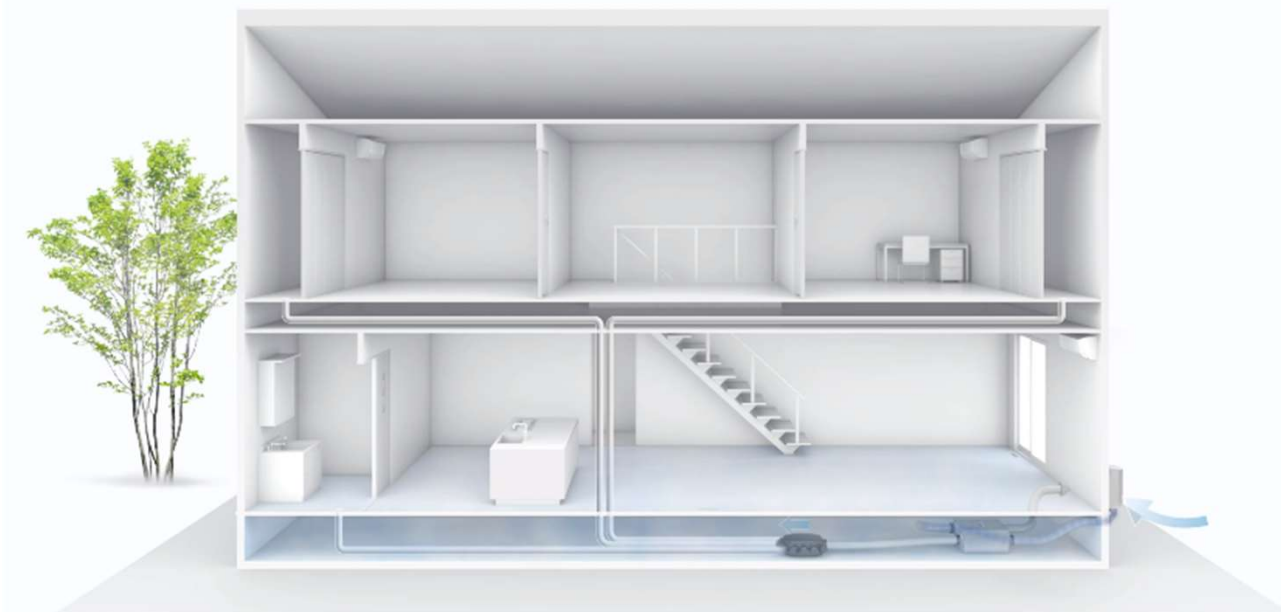
**3等級は絶対につぶれてはい  
けない建物の性能です。**

## 8.換気・空調

第1種熱交換換気システム「澄家」を採用。

空調計画の知識を生かし、暖房用に床下エアコン、冷房用に2階ホールエアコンを採用。

冬も夏も、家庭用の一般的なエアコン1台で全館空調を実現。

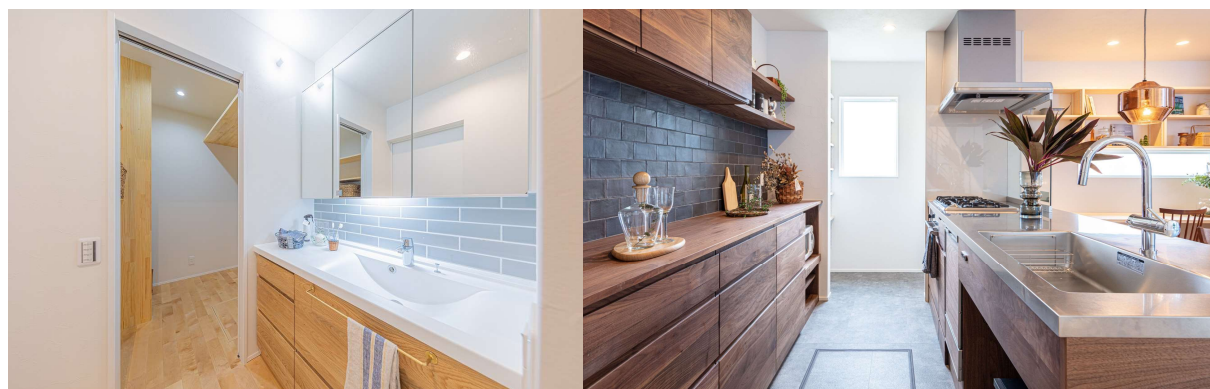
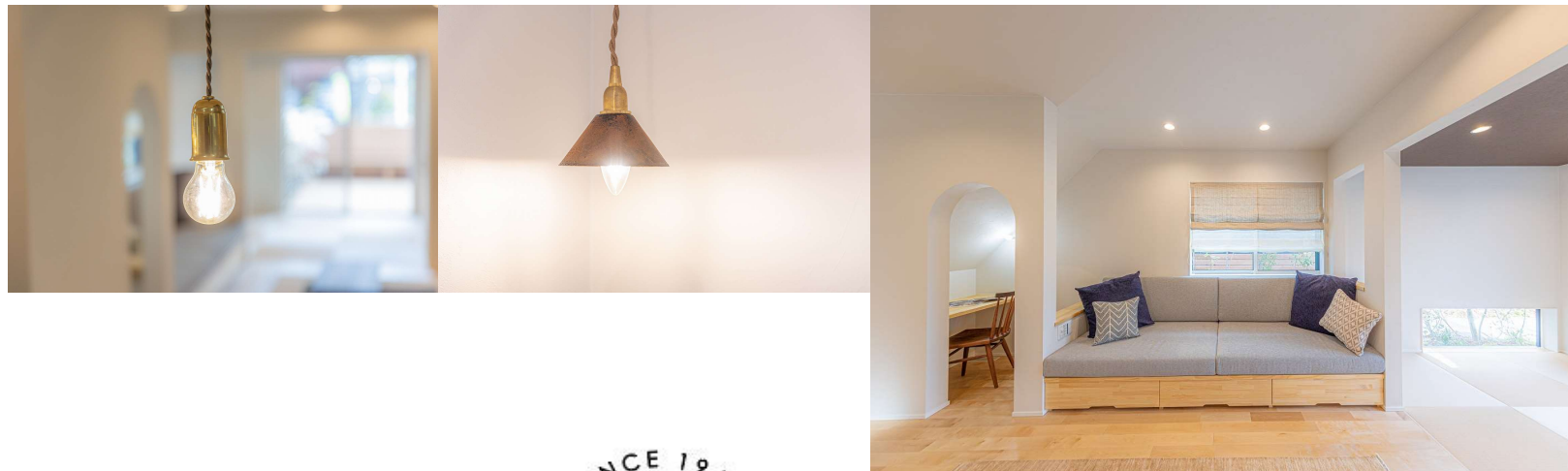


リーフアーキテクチャのスタッフは全員、（一社）ミライの住宅「全館空調講座」を受講。空調計画の実務知識を習得しています。



## 9.インテリア

創業1949年。大阪市西成区山王でスタートした木工所がリーフの源流です。家具ショップ出身のリーフだから提案できるオリジナルキッチン、収納や照明器具、カーテンなどを家具担当のインテリアコーディネーターがセレクト。



# 10.60年保証

## 家価値60年サポート

あなたの大切なおうちを、ずっと快適に、ずっと安心に。

リーフアーキテクチャでは、60年間、定期点検とサポートを続けることの出来るシステムに加入しています。



### 定期点検・報告

第三者機関が定期点検・報告を実施します。



### 住宅履歴管理システム「iekachiBOX」

新築時の設計図書や定期点検報告書、保証書など、おうちに関する情報を一元管理できます。



### 新築防蟻施工&防蟻保証

おうちの大き敵であるシロアリからおうちを守るために行う工事と保証サービスです。



### 24時間365日サポートデスク

おうちの不具合などのトラブルや、リフォームに関するお問い合わせなどをいつでもお問い合わせいただけます。



### 設備フリーメンテナンス

対象設備機器の保証対象となる故障・不具合を修理・交換等するサービスが10年間何回でも無料で受けられます。



### 緊急対応・お手伝いサービス

水漏れなどのトラブル時に緊急で対応してもらえるサービスです。



### ホームリペア優待サービス

床のへこみや、壁のキズなどのリペアができる提携会社をご紹介し、優待価格でサービスをご利用いただけます。



### ポイントサービス

リフォームやメンテナンスなど、おうちの様々なことに活用できるサービスです。



### お得な情報配信

お得な特典情報・暮らしに役立つ情報をお届けします。



### 住宅会社倒産時のサポート継続サービス

家価値サポート登録店が倒産しても、第三者が代わりにサポートを継続するサービスです。

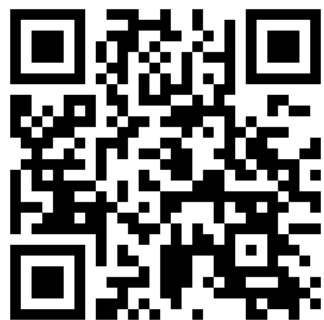


## 11.完成見学会

8月26・27・28日

9月2・3・4日

お申込みは ↓





## 12.販売条件

販売価格 4980万円（税込）

価格に含まれるもの

土地・建物・外構・太陽光発電・家具・カーテン  
天然木キッチン・照明・雑貨・エアコン・60年保証

価格に含まれないもの

登記費用・ローン諸経費・自治会費・固定資産税

お引渡時期

令和6年（2024年）2月



お申込開始時期

令和5年8月26日より仮申込の受付を開始します。  
ご購入希望者が重複した場合は受付順になります。

## まとめ



長持ちする家を造ればコストは下がる

高性能も元が取れる

住まいが豊かになれば家庭が豊かになる

家庭が豊かになれば地域が豊かになる

豊かな住まいから豊かな家庭と地域を